



BANCO CENTRAL
DE LA REPÚBLICA ARGENTINA





BANCO CENTRAL
DE LA REPÚBLICA ARGENTINA

Sistema de Pagos en Moneda Local Argentina – Brasil

Lic. Anabel Fazio

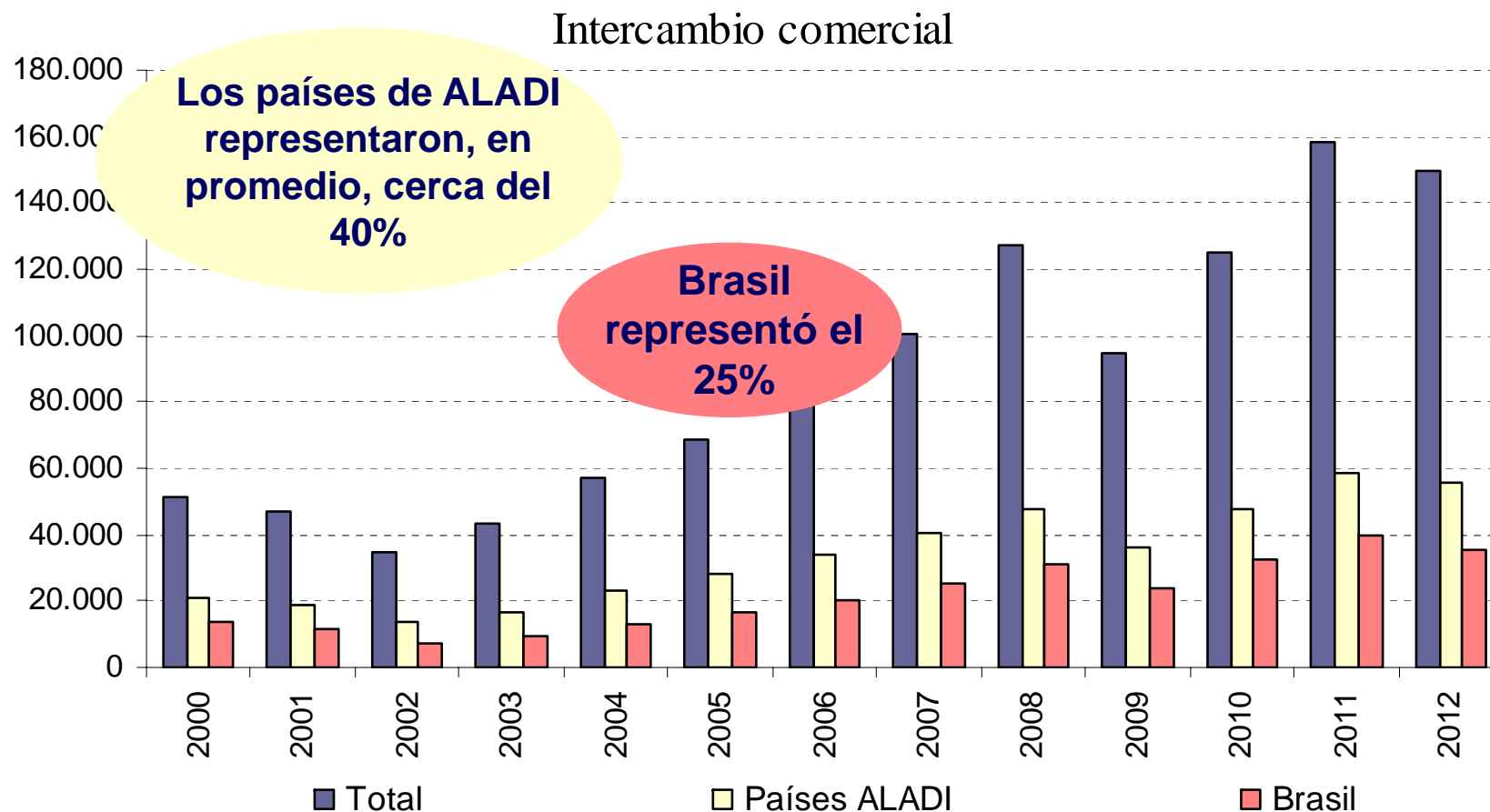
Banco Central de la República Argentina

Seminario Sistemas de Pago: Una Perspectiva Regional

Enero 2013



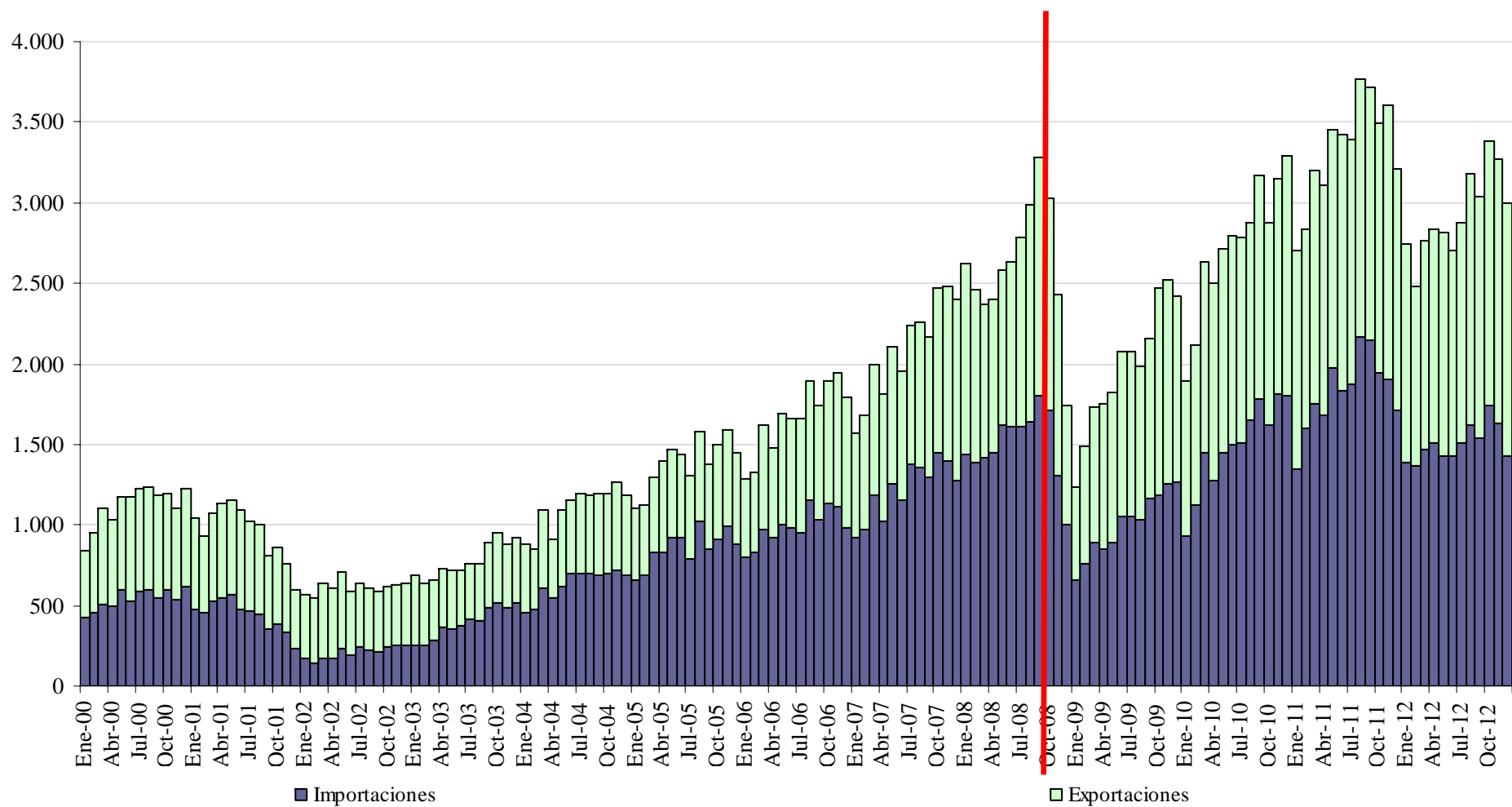
1. Intercambio comercial de Argentina 2000 – 2012



(*) enero-noviembre anualizado



2. Intercambio comercial con Brasil enero 2000 – diciembre 2012





BANCO CENTRAL
DE LA REPÚBLICA ARGENTINA

Sistema de Pagos en Moneda Local:
Argentina - Brasil

SML

características y funcionamiento



3. Qué es el SML?

El SML es un sistema de pagos bilateral diseñado con una concepción amplia para admitir pagos relativos a operaciones de cualquier naturaleza entre personas físicas y jurídicas de Argentina y Brasil.

Inicialmente está destinado a pagar o cobrar operaciones de comercio de bienes y sus servicios directamente relacionados en pesos y reales. El plazo de las operaciones que se cursen por el SML no puede superar los 360 días desde la fecha de embarque.

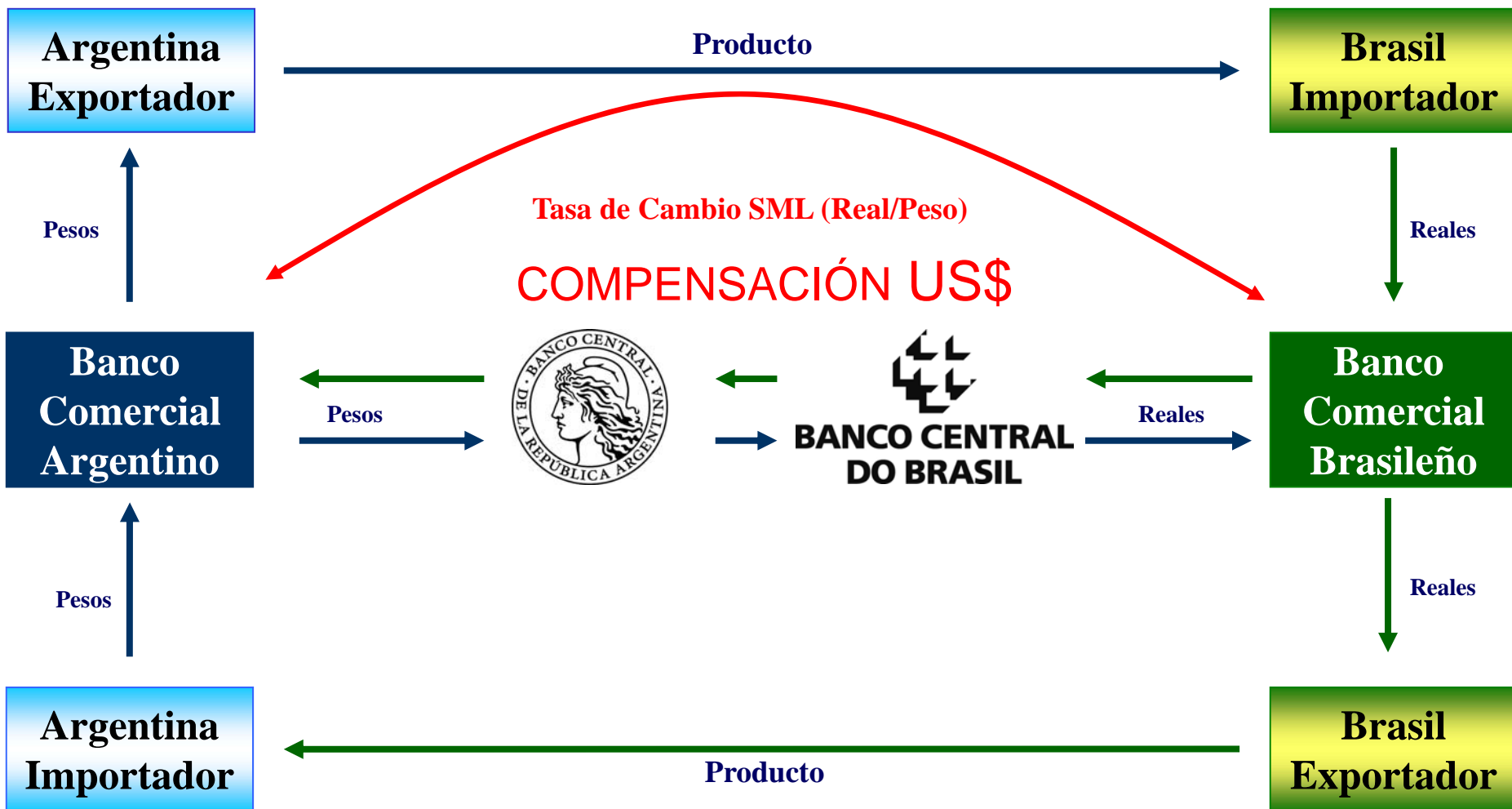


4. Características Fundamentales

- Es un sistema de pagos trans-fronterizo integrado a los sistemas de pagos locales (SPB y MEP).
- Es un mecanismo optativo y complementario de los sistemas de pagos actuales.
- Es un sistema de compensación y transferencia de valores.
- Tanto el importador como el exportador pagan y cobran en sus respectivas monedas.
- No hay modificación respecto a la documentación de comercio exterior. (a excepción del Registro de Exportación, que deberá ser hecho en moneda local). No hay restricción en cuanto a los instrumentos de pago a utilizarse.
- Permite la realización de pagos anticipados.
- No es un mecanismo de cobertura de riesgo cambiario.



5. SML





6. Definición de la Tasa de Cambio

- Tasa de cambio SML (Real/Peso): resultante de la relación entre las tasas de referencia de los bancos centrales [Ptax (BCB) y la Tasa de Cambio de Referencia (BCRA)]
- Reducción de costos (esperada) resultante de la:
 - Tasa de cambio SML proveniente del mercado interbancario, es utilizada para liquidar las operaciones a los bancos intervinientes y es publicada diariamente por los dos bancos centrales
 - La tasa de cambio es uniforme independientemente del volumen de la transacción liquidada por medio del SML
 - Los bancos centrales no persiguen lucros.
 - Posible reducción en los costos de transacción tanto financieros como administrativos



7. El SML para el exportador

- El exportador cotiza su producto, factura y recibe el pago correspondiente en su moneda de manera similar a una venta en el mercado doméstico.
- No participa en el mercado cambiario



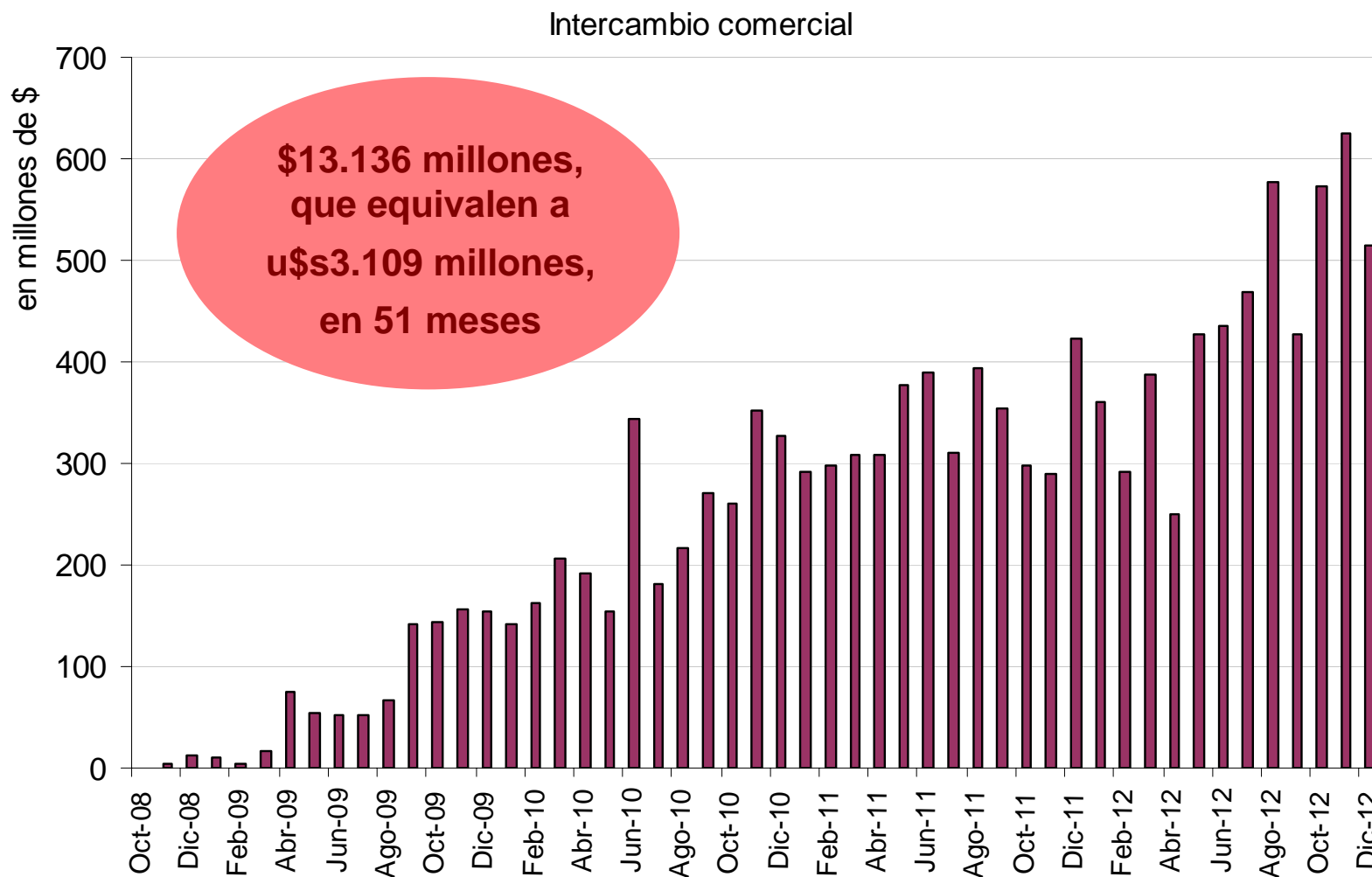
8. El SML para el importador

- El importador realiza una operación de cambio ya que efectúa sus compras en la moneda del otro país.
- La tasa SML es representativa del mercado mayorista en los dos países y es un promedio comprador-vendedor
- Se publica diariamente, lo que hace a la transparencia del sistema
- Se aplica de manera uniforme a todas las operaciones del día independientemente del monto, lo que beneficia a las pequeñas y medianas empresas



9. Evolución del SML

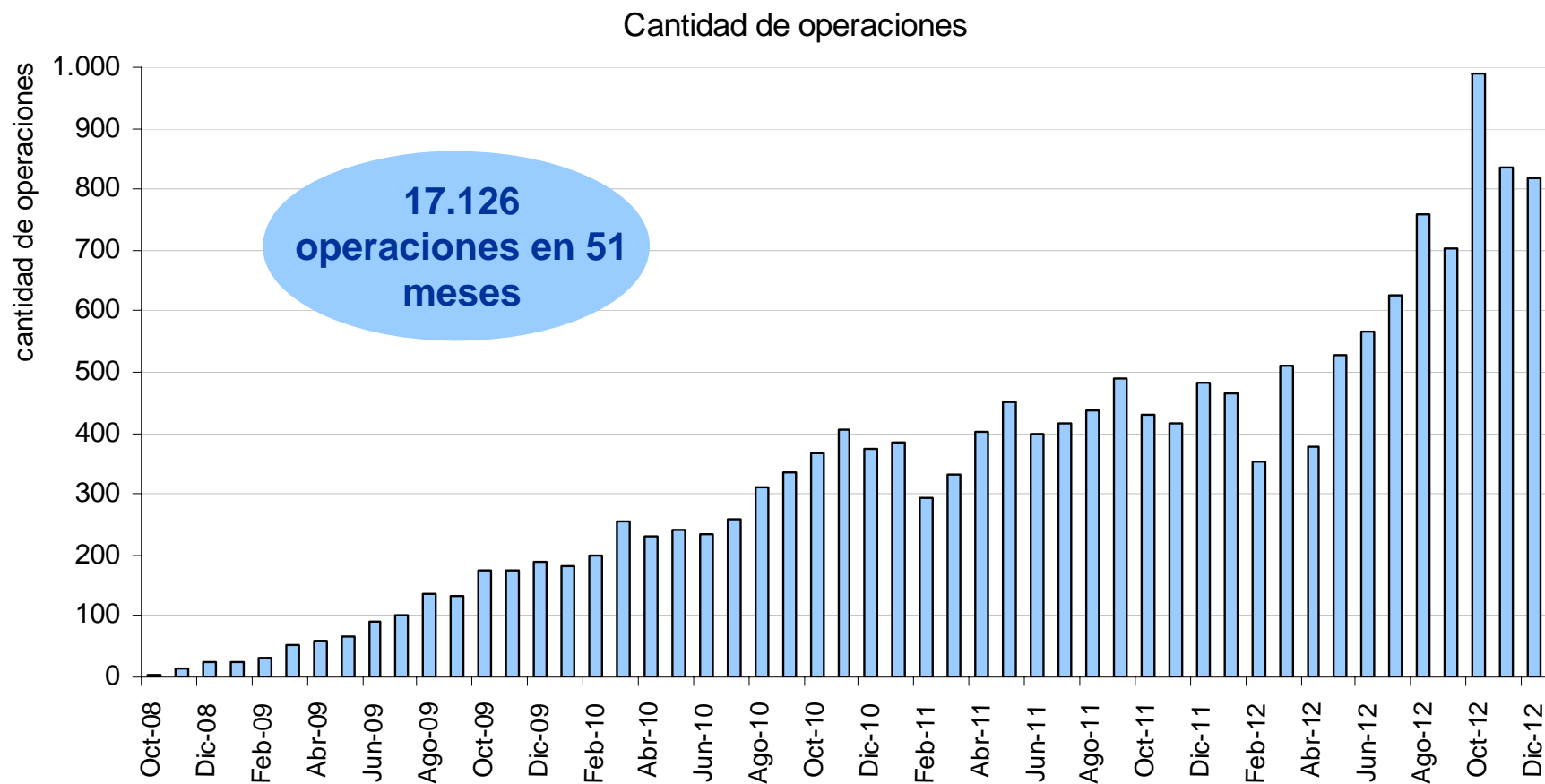
octubre 2008 – diciembre 2012





10. Evolución del SML

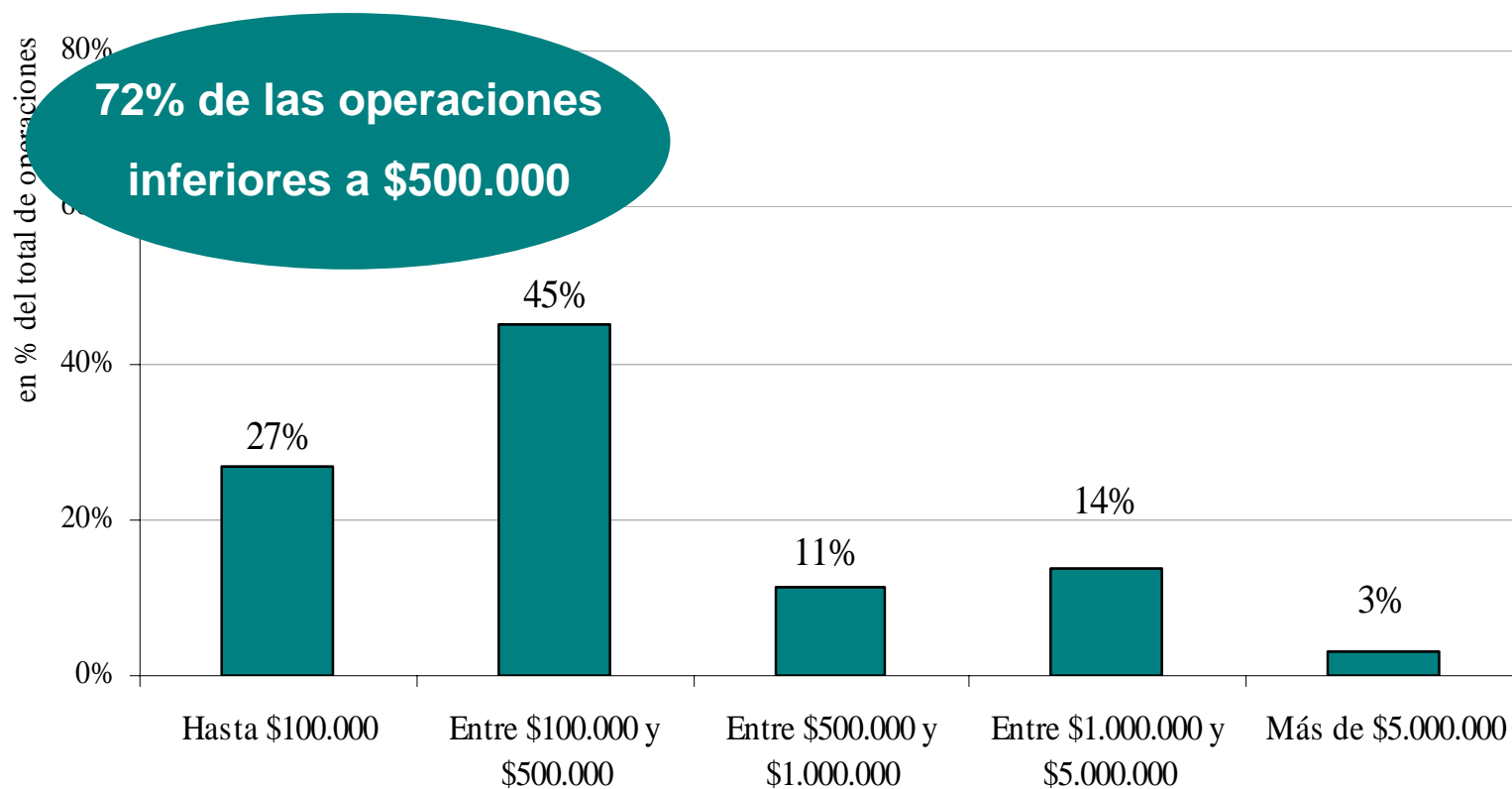
octubre 2008 – diciembre 2012





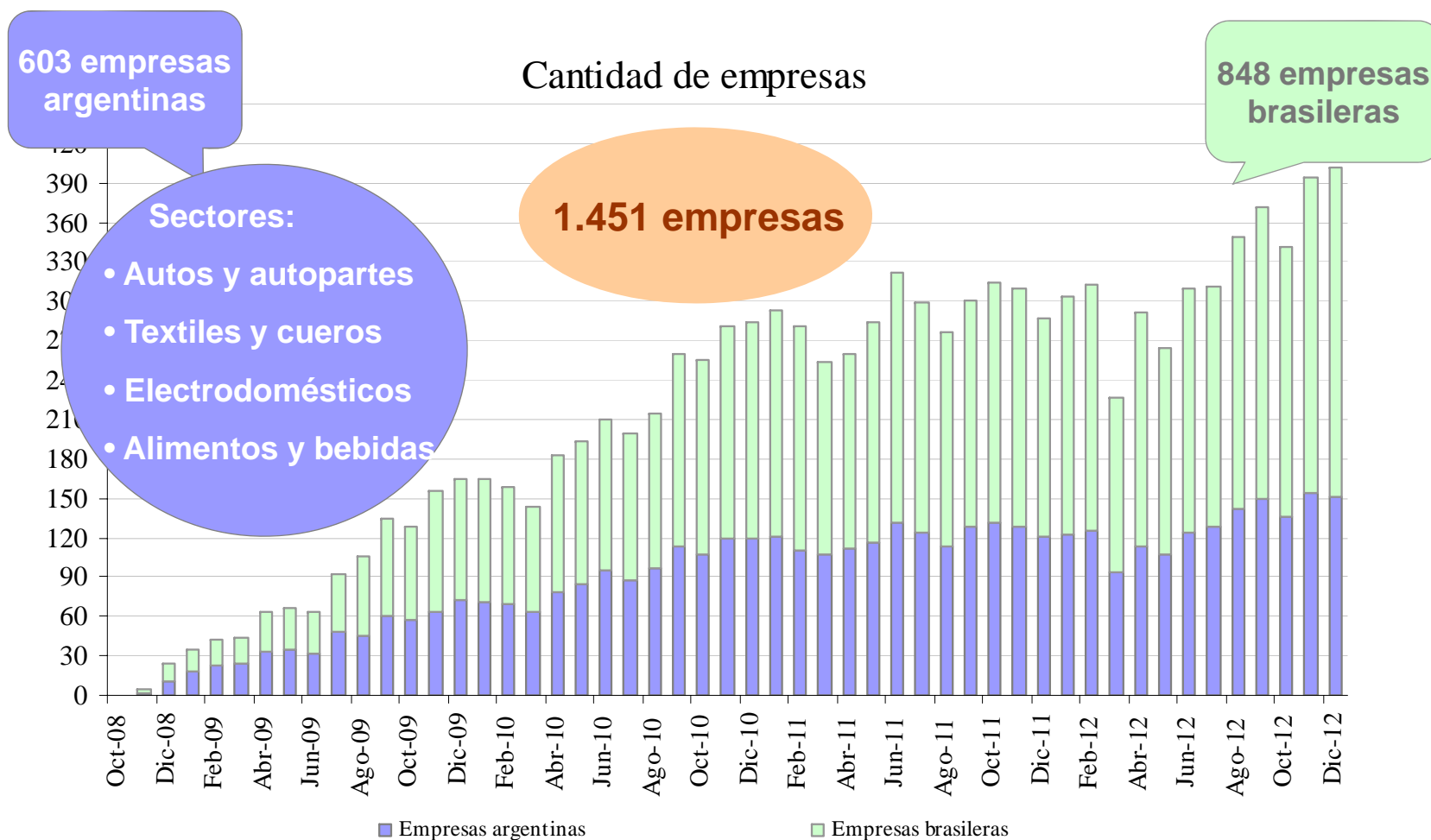
11. Operaciones por tramos de montos octubre 2008 – diciembre 2012

Cantidad de Operaciones por Tramos de Montos
Distribución de Frecuencias





12. Cantidad de empresas que operaron a través del SML octubre 2008 – diciembre 2012





13. Bancos que han sido habilitados para operar en el SML

Banco Bradesco Argentina S.A.

Banco COMAFI S.A.

Banco Credicoop Cooperativo Limitado

Banco de Galicia y Buenos Aires

Banco de Inversión y Comercio Exterior S.A.

Banco de la Ciudad de Buenos Aires

Banco de la Nación Argentina

Banco de Tierra del Fuego

Banco del Tucuman S.A.

Banco do Brasil S.A.

Banco Itau Argentina S.A.

Banco Macro S.A.

Banco Mariva S.A.

Banco Municipal de Rosario

Banco Patagonia S.A.

Banco Provincia Buenos Aires

Banco Provincia de Córdoba S.A.

Banco Santander Rio

Banco Supervielle S.A.

BBVA Banco Frances S.A.

BNP Paribas

Citibank N.A.

Deutsche Bank S.A.

HSBC Bank Argentina S.A.

Nuevo Banco de Entre Ríos

Nuevo Banco de Santa Fe

Standard Bank Argentina



Para mayor información ingrese a:

➤ [www.bcra.gov.ar /Sistema de Pagos/SML](http://www.bcra.gov.ar/Sistema%20de%20Pagos/SML)

o por correo electrónico a:

➤ infoSML@bcra.gov.ar



BANCO CENTRAL
DE LA REPÚBLICA ARGENTINA

Sistema de Pagos en Moneda Local: Argentina - Brasil



Gracias por su atención